

งานวิจัย/บทความ เผยแพร่ KMblog สสจ.ภาพลันธุ์

1. ชื่องานวิจัย/บทความ : พัฒนาการเขียนเช็คได้ถูกต้อง รวดเร็ว ทันเวลา
2. ชื่อผู้วิจัย : งานการเงินและบัญชี
3. หน่วยงาน : โรงพยาบาลเขาวง
4. หลักการและเหตุผล :

ปัญหาการเขียนเช็ค ที่ผ่านมาพบข้อผิดพลาด คิดเป็นร้อยละ 3.68 (N=353) ข้อผิดพลาดที่พบได้แก่ เขียนตัวเลขในเช็คผิด, เขียนตัวเลขในทะเบียนคุมเช็ค ไม่ครบถ้วนไม่เขียนตัวเลขที่เป็นทศนิยม, ลงวันที่จ่ายในตัวเช็คผิด, ไม่ประทับวันที่จ่ายในทะเบียนคุมเช็ค เป็นต้น ซึ่งส่งผลต่อการทำงาน เพิ่มภาระงานในการแก้ไขเช็คที่ผิดพลาด และเอกสารทางการเงินมีความเสี่ยงที่ทำให้ข้อมูลไม่ถูกต้อง

5. วัตถุประสงค์ : เพื่อเพิ่มประสิทธิภาพการเขียนเช็คให้มีการปฏิบัติได้อย่างถูกต้อง

ตัวชี้วัด ร้อยละการเขียนเช็คได้ถูกต้อง

6. กลุ่มเป้าหมาย : ตัวแทนบริษัท, ห้าง, ร้าน และเจ้าหน้าที่โรงพยาบาล ผู้ตรวจสอบ: หัวหน้าฝ่ายบริหาร ผู้เซ็นต์เช็ค: ผู้อำนวยการโรงพยาบาล
7. เครื่องมือ : ทะเบียนคุมเช็ค, เช็ค, ต้นขั้วเช็ค
8. ขั้นตอนการดำเนินงาน :

1. ประชุมทบทวนกระบวนการเขียนเช็ค และวิเคราะห์ปัญหาที่อาจเกิดขึ้นในแต่ละขั้นตอน
2. ประชุมผู้ชี้แจงผู้ที่เกี่ยวข้อง และกำหนดแนวทางป้องกัน ดังนี้

2.1 ก่อนการเขียนเช็คตรวจสอบเอกสารจ่าย จำนวนเงินรวม ยอดจ่ายภาษี ยอดจ่ายจริง

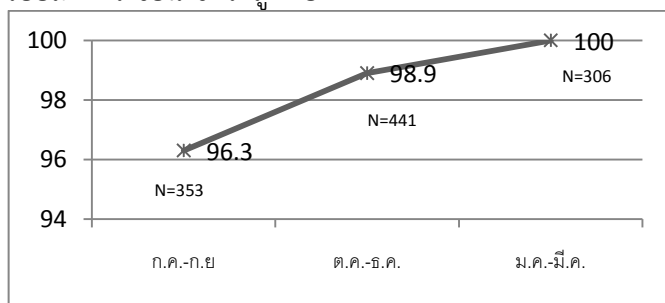
2.2 ผู้รับผิดชอบเขียนเช็คในทะเบียนคุมเช็ค พิมพ์ต้นขั้วเช็ค ตัวเช็ค เสร็จตรวจสอบการเขียนและลงลายมือชื่อในต้นขั้วเช็ค ใช้ระบบการพิมพ์เช็คด้วยเครื่องคอมพิวเตอร์

2.3 ตรวจสอบซ้ำอีกครั้ง ก่อนเสนอหัวหน้าฝ่ายบริหารตรวจสอบพร้อมลงลายมือชื่อ และเสนอออก.ลงนาม

3. เก็บข้อมูลความคลาดเคลื่อนที่เกิดขึ้นจากการเขียนเช็ค
4. สรุบทบทเรียน และเขียนรายงาน

9. ผลการศึกษา

ร้อยละการเขียนเช็คได้ถูกต้อง



จากการพัฒนาการเขียนเช็คพบแนวโน้มดีขึ้น พบข้อผิดพลาดในการเขียนเช็คน้อยลง

10 ข้อเสนอแนะ -